

Darstellung 1:1

Profilsystem | B: 85mm x H: 85mm

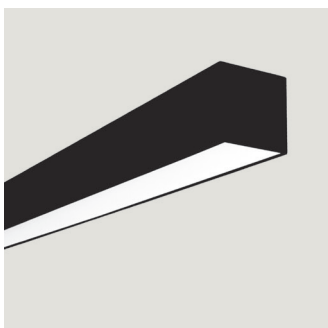
Grundprofil: hochwertiges Aluminiumprofil natureloxiert
B/H: 85 x 85mm

Abdeckungen: ■ PMMA satiniert flach
■ Mikroprismatisch

Montage: ■ Decken-/Wandanbau
■ abgehängte Montage

Schutzart: IP20 | IP40 | IP44
IP54 (mit Zubehör)

Ausführung: ■ Einzelleuchte
■ als Lichtband konfigurierbar



Aluminium
natureloxiert



weiss
RAL 9016-F
Feinstruktur



schwarz
RAL 9005-F
Feinstruktur



RAL-Farbe
nach Vorgabe

SL85 Einzelkomponenten:

Leerprofil Aluminium	Bestellnummer ZEUS-	Mindest-Bestellmenge
L: 2000mm Aluminium eloxiert	SL85PRO12010	1 Stk.
L: 3000mm Aluminium eloxiert	SL85PRO13010	18 Stk.
L: 4900mm Aluminium eloxiert	SL85PRO14510	60 Stk.
L: 2000mm RAL 9016-F Verkehrsweiß	SL85PRO29016F	
L: 3000mm RAL 9016-F Verkehrsweiß	SL85PRO39016F	
L: 4900mm RAL 9016-F Verkehrsweiß	SL85PRO59016F	
L: 2000mm RAL 9005-F Tiefschwarz	SL85PRO29005F	
L: 3000mm RAL 9005-F Tiefschwarz	SL85PRO39005F	
L: 4900mm RAL 9005-F Tiefschwarz	SL85PRO59005F	

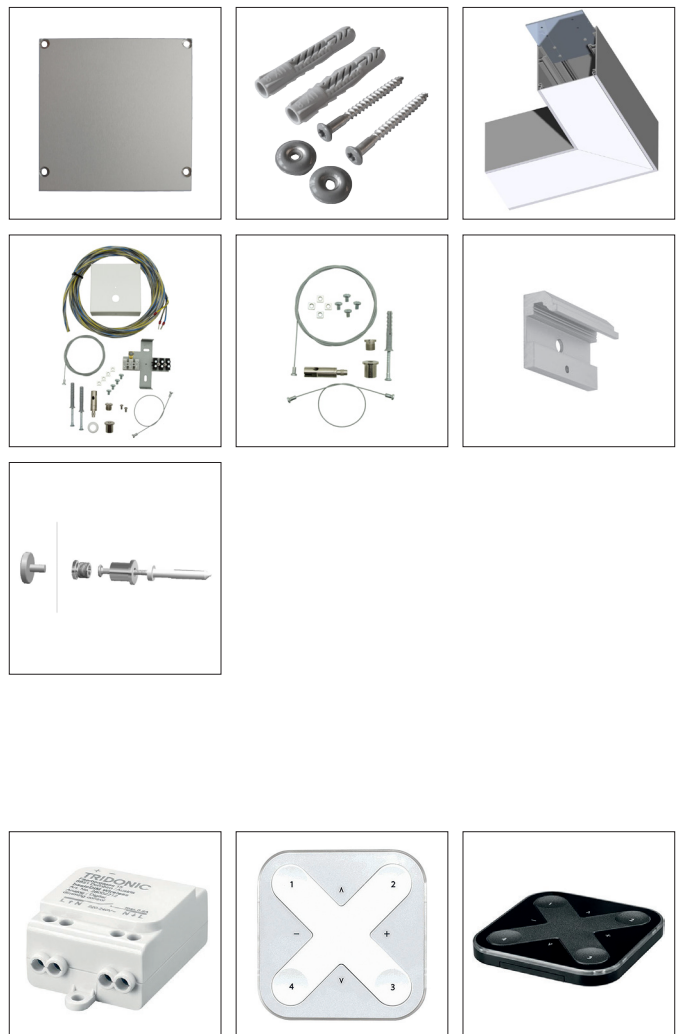
F = Feinstruktur

Einschnapp-Profil ‚Snap-In‘ für LED-Strips	Bestellnummer ZEUS-	Mindest-Bestellmenge
L: 2000mm Aluminium eloxiert	MP50PRO12010	1 Stk.
L: 3000mm Aluminium eloxiert	MP50PRO13010	18 Stk.

SL85 Zubehör:

Zubehör	Bestellnummer ZEUS-	VPE
Enddeckel	SL85ZBH00010	2 Stk.
Enddeckel IP54 für Einzelleuchten bis max. 2.500mm	SL85ZBH00014	2 Stk.
IP-Montageschrauben für Einzelleuchten inkl. Dübel und Dichtpfropfen M20 Fräsung für IP-Montage ist separat zu bestellen!	990ZSP000002	2 Stk.
Längsverbinder	SL85ZBH00100	1 Stk.
90° Innenverbinder	SL85ZBH00210	1 Stk.
Seilabhängung Set ‚Q‘ exkl. Kabel	990ZSP000410	1 Stk.
Seilabhängung Set ‚Q‘ inkl. Kabel 3-polig	990ZSP000430	1 Stk.
Seilabhängung Set ‚Q‘ inkl. Kabel 5-polig	990ZSP000450	1 Stk.
Seilabhängung Set ‚Y‘ Standard	990ZSP000011	1 Stk.
Wandhalterung (inkl. 2 Schrauben)	SL85ZBH00020	2 Stk.
Ausgleichsplatte Stärke: 1mm	SL85ZBH00021	10 Stk.
Wandhalterung „Distanz“	SL85ZBH00025	1 Stk.
Einlegestreifen für Metalldecken	SL85ZBH000950	1000mm
RAL9016-F Verkehrsweiß für Einzel-/Komplettleuchten	SL85ZBHR9016F	per m
RAL9005-F Tiefschwarz für Einzel-/Komplettleuchten	SL85ZBHR9005F	per m
RAL-Farbe nach Vorgabe	SL85ZBH000990	per m
Casambi Ready Funk-Modul Drahtlose Steuerung (Android / iOS) DALI-kompatibel, analog (1-10V)	28002212	1 Stk.
Casambi Steuerung weiss drahtlos, batteriebetrieben	28002420	1 Stk.
Casambi Steuerung schwarz drahtlos, batteriebetrieben	28002213	1 Stk.

Abdeckung	Bestellnummer ZEUS-	Mindest-Bestellmenge
L: 2000mm satiniert	SL85ABD12200	1 Stk.
L: 3000mm satiniert	SL85ABD13200	18 Stk.
L: 4900mm satiniert	SL85ABD14200	60 Stk.
L: 2000mm prismatisch	SL85ABD12100	1 Stk.
L: 3000mm prismatisch	SL85ABD13100	18 Stk.
L: 4900mm prismatisch	SL85ABD14100	60 Stk.

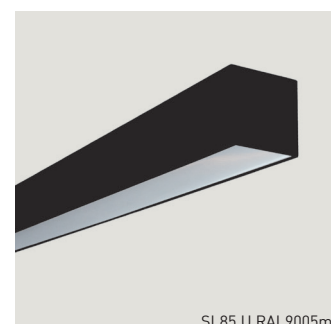
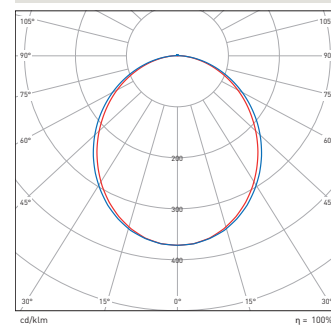


SL85 Einzel-/Komplettleuchten:

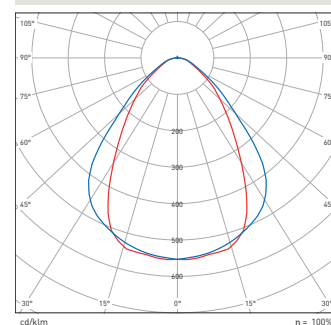
Leuchtenlänge	LP/HE 350mA	Artikelnummer satiniert ZLED-	Artikelnummer prismatisch ZLED-	HP/HO 350mA	Artikelnummer satiniert ZLED-	Artikelnummer prismatisch ZLED-
440mm	7,8W	SL85 0440 2❖O ¹⁾	SL85 0440 2❖U ¹⁾	12,6W	SL86 0440 #❖O	SL86 0440 #❖U
510mm	8,8W	SL85 0510 2❖O ¹⁾	SL85 0510 2❖U ¹⁾	14,6W	SL86 0510 #❖O	SL86 0510 #❖U
580mm	9,8W	SL85 0580 #❖O	SL85 0580 #❖U	16,5W	SL86 0580 #❖O	SL86 0580 #❖U
650mm	10,7W	SL85 0650 #❖O	SL85 0650 #❖U	18,5W	SL86 0650 #❖O	SL86 0650 #❖U
720mm	11,7W	SL85 0720 #❖O	SL85 0720 #❖U	20,4W	SL86 0720 #❖O	SL86 0720 #❖U
790mm	12,7W	SL85 0790 #❖O	SL85 0790 #❖U	22,3W	SL86 0790 #❖O	SL86 0790 #❖U
860mm	13,6W	SL85 0860 #❖O	SL85 0860 #❖U	24,3W	SL86 0860 #❖O	SL86 0860 #❖U
930mm	14,6W	SL85 0930 #❖O	SL85 0930 #❖U	26,2W	SL86 0930 #❖O	SL86 0930 #❖U
1000mm	15,6W	SL85 1000 #❖O	SL85 1000 #❖U	28,2W	SL86 1000 #❖O	SL86 1000 #❖U
1070mm	17,1W	SL85 1070 #❖O	SL85 1070 #❖U	31,1W	SL86 1070 #❖O	SL86 1070 #❖U
1140mm	18,0W	SL85 1140 #❖O	SL85 1140 #❖U	33,0W	SL86 1140 #❖O	SL86 1140 #❖U
1210mm	19,0W	SL85 1210 #❖O	SL85 1210 #❖U	35,0W	SL86 1210 #❖O	SL86 1210 #❖U
1280mm	20,0W	SL85 1280 #❖O	SL85 1280 #❖U	36,9W	SL86 1280 #❖O	SL86 1280 #❖U
1350mm	20,9W	SL85 1350 #❖O	SL85 1350 #❖U	38,9W	SL86 1350 #❖O	SL86 1350 #❖U
1420mm	21,9W	SL85 1420 #❖O	SL85 1420 #❖U	40,8W	SL86 1420 #❖O	SL86 1420 #❖U
1490mm	22,9W	SL85 1490 #❖O	SL85 1490 #❖U	42,7W	SL86 1490 #❖O	SL86 1490 #❖U
1560mm	23,8W	SL85 1560 #❖O	SL85 1560 #❖U	44,7W	SL86 1560 #❖O	SL86 1560 #❖U
1630mm	24,8W	SL85 1630 #❖O	SL85 1630 #❖U	46,6W	SL86 1630 #❖O	SL86 1630 #❖U
1700mm	25,8W	SL85 1700 #❖O	SL85 1700 #❖U	48,6W	SL86 1700 #❖O	SL86 1700 #❖U
1770mm	26,8W	SL85 1770 #❖O	SL85 1770 #❖U	50,5W	SL86 1770 #❖O	SL86 1770 #❖U
1840mm	27,7W	SL85 1840 #❖O	SL85 1840 #❖U	52,4W	SL86 1840 #❖O	SL86 1840 #❖U
1910mm	28,7W	SL85 1910 #❖O	SL85 1910 #❖U	54,4W	SL86 1910 #❖O	SL86 1910 #❖U
1980mm	29,7W	SL85 1980 #❖O	SL85 1980 #❖U	56,3W	SL86 1980 #❖O	SL86 1980 #❖U
2050mm	31,1W	SL85 2050 #❖O	SL85 2050 #❖U	59,3W	SL86 2050 #❖O	SL86 2050 #❖U
2120mm	32,1W	SL85 2120 #❖O	SL85 2120 #❖U	61,2W	SL86 2120 #❖O	SL86 2120 #❖U
2190mm	33,1W	SL85 2190 #❖O	SL85 2190 #❖U	63,1W	SL86 2190 #❖O	SL86 2190 #❖U
2260mm	34,0W	SL85 2260 #❖O	SL85 2260 #❖U	65,1W	SL86 2260 #❖O	SL86 2260 #❖U
2330mm	35,0W	SL85 2330 #❖O	SL85 2330 #❖U	67,0W	SL86 2330 #❖O	SL86 2330 #❖U
2400mm	36,0W	SL85 2400 #❖O	SL85 2400 #❖U	69,0W	SL86 2400 #❖O	SL86 2400 #❖U
2470mm	37,0W	SL85 2470 #❖O	SL85 2470 #❖U	70,9W	SL86 2470 #❖O	SL86 2470 #❖U
2540mm	37,9W	SL85 2540 #❖O	SL85 2540 #❖U	72,8W	SL86 2540 #❖O	SL86 2540 #❖U
2610mm	38,9W	SL85 2610 #❖O	SL85 2610 #❖U	74,8W	SL86 2610 #❖O	SL86 2610 #❖U
2680mm	39,9W	SL85 2680 #❖O	SL85 2680 #❖U	76,7W	SL86 2680 #❖O	SL86 2680 #❖U
2750mm	40,8W	SL85 2750 #❖O	SL85 2750 #❖U	78,7W	SL86 2750 2❖O ¹⁾	SL86 2750 2❖U ¹⁾
2820mm	41,8W	SL85 2820 #❖O	SL85 2820 #❖U	80,6W	SL86 2820 2❖O ¹⁾	SL86 2820 2❖U ¹⁾
2890mm	42,8W	SL85 2890 #❖O	SL85 2890 #❖U	82,5W	SL86 2890 2❖O ¹⁾	SL86 2890 2❖U ¹⁾
2960mm	43,7W	SL85 2960 #❖O	SL85 2960 #❖U	84,5W	SL86 2960 2❖O ¹⁾	SL86 2960 2❖U ¹⁾



SL85.0 Aluminium



SL85.U RAL9005m



= 2: nicht dimmbar
= 9: DALI dimmbar

❖ = H: 827 2700°K
= W: 830 3000°K (Standard)
= C: 840 4000°K (Standard)
= D: 865 6500°K

¹⁾ Nicht in DALI-dimmbar erhältlich

Vorstehend angeführte Artikel verstehen sich als Komplettleuchten, jedoch exkl. Einbauwinkel welche separat geordert werden müssen. Im Standard sind die Leuchten in Aluminium natureloxiert ausgeführt, Ausführungen in RAL-Farben und/oder höherer Schutzart sind gesondert zu ordern (siehe Zubehör)

SL85 Lichttechnische Daten:

	Low-Power LP/HE		High-Power HP/HO	
	satiniert	prismatisch	satiniert	prismatisch
Vorwärtsstrom	350mA	350mA	350mA	350mA
Länge	1.000mm	1.000mm	1.000mm	1.000mm
Farbtemperatur	~4000°K	~4000°K	~4000°K	~4000°K
Lumen	1.431lm	1.375lm	2.840lm	2.717lm
Leistung	15,6W	15,6W	28,2W	28,2W
Effizienz	92lm /W	88lm /W	101lm /W	96lm /W
Farbwiedergabeindex:	CRI: 83	CRI: 83	CRI: 83	CRI: 83
Gewicht (Leuchte 1000mm):	3,10kg	3,10kg	3,10kg	3,10kg

Technische Daten basierend auf LED Gen5.

Weitere Bestromungsvarianten sind auf Anfrage/Bestellung erhältlich.

SL85 Maximale Belastung von Leitungsschutzautomaten:

	nicht dimmbar			DALI dimmbar		
	9W - 39,9W	40,0W - 65,9W	66,0W - 81,4W	9W - 18,0W	18,3W - 46,9W	47,0W - 71,9W
Sicherungsautomat	16A Typ C	16A Typ C	16A Typ C	16A Typ C	16A Typ C	16A Typ C
Betriebsgeräte/Leuchten	57	30	22	46	36	35
I_{max}	23 A	40 A	41 A	13,6 A	22,4 A	23 A
Pulsdauer	176 μ s	173 μ s	236 μ s	304 μ s	176 μ s	174 μ s

Kalkulation verwendet typische Werte der Leitungsschutzautomaten-Serie ABB S200 als Referenz.

Tatsächliche Werte können je nach verwendeten Leitungsschutzautomatentypen und der Installationsumgebung abweichen.

